

ほうせんか  
豊泉家チャレンジドホーム YÛKI 住之江

ねん がつ にち しん き  
2023年11月1日新規 OPEN!

7 月

はん かく そう ばん かい よ やく うけ つけ ちゅう  
見学相談会予約受付中!! 要予約

3 日・11 日・17 日・23 日

その他の日程もご相談ください。土日対応も可

豊泉家チャレンジドホーム YÛKI とは?

チャレンジドの方(ハンディキャップを有する方)の住居問題や親なき後問題を解決するために、YÛKIは誕生しました。YÛKIとは、チャレンジドの方が生涯安心して暮らせる長期入居型のチャレンジド専用住居です。安心・安全の住環境と生活介護・居宅介護・娯楽サービスを組み合わせることにより、充実した生活が可能となります。

せいめい まも せいかつ たの じんせい ゆた  
生命を守り、生活を愉しみ、人生を豊かにする

新しい暮らしの提案

●生涯安心の住居●

65歳を超えても豊泉家グループ内の高齢者ホームとの連携が可能のため、住居の心配なく、生涯お過ごしいただけます。

●充実の支援・ケアサービス●

併設の居宅介護・生活介護サービスを活用することで、24時間365日、皆様の生活を支援します。

●暮らしを彩る生活サービス●

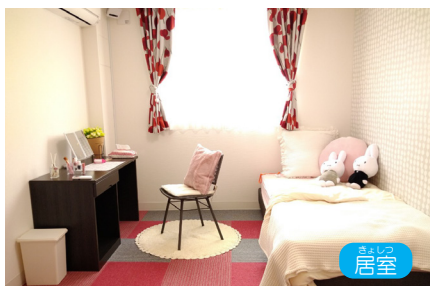
日々の健康を支える食事サービスと土日のクラブ活動や外出イベント等の娯楽サービスで楽しみながら生活することができます。



外観



豊泉家アウトドアフィールド



居室



共有スペース



体育館

月額基本利用料

合計金額 118,050円(税込)~

きょじゅうひ  
居住費  
40,000円

きょうえきひ  
共益費  
28,000円

しょくひ  
食費  
31,350円

ごらくサービス費  
娯楽サービス費  
18,700円

その他オプションサービスあり



※チャレンジドとは?

神様より挑戦する運命を与えられた人たちという意味です。

豊泉家ではハンディキャップを有する方を“チャレンジド”と呼称する取り組みをしています。

私たちは“チャレンジド”と共にソーシャルインクルーシブな社会を創造します。

入居費用については  
公的扶助内での  
ご利用が可能です。

施設概要

定員:26名

居室面積:18㎡

全室個室(トイレ・洗面台付き)



FREE Wi-Fi

豊中市エリアにも  
オープン  
OPEN!

2024年4月1日

豊泉家チャレンジドホーム  
YÛKI 豊中



大阪府豊中市末広町3-2-27

ご利用の流れ  
お問い合わせ → 見学・相談 → 面談 → 入居

受付担当  
下村・西端

見学会 申込窓口

豊泉家C.I.Sセンター



0120-294-998

受付時間 / 9:00~18:00(土・日・祝日を含む毎日)



# ご入居者の一日 (一例)

## 日中の流れ

6:30 起床



整容  
バイタルチェック  
朝食

9:00 朝の会



挨拶  
一日のスケジュールの確認

12:00 昼食



自由時間  
選べるランチ

13:00 レクリエーション



自由時間  
運動レクリエーション  
(体育館)

18:00 夕食



自由時間  
栄養バランスを  
考えられたメニュー

## 日中は併設の生活介護を利用

生活介護(デイライフケアカレッジ)では、社会との関わりを持てる場を提供し、入浴、排せつ、食事など生活のお手伝いや、体育館を利用した機能訓練、創作活動など、生活の質を向上させるお手伝いをします。



身体機能や日常生活能力の  
維持向上を目指します!

機能訓練

創作活動



手芸や工作、絵画など色々な  
作品づくりにチャレンジ!

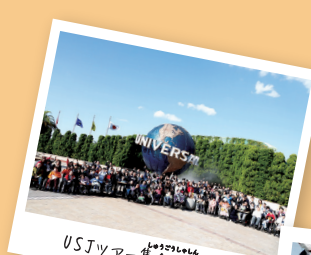
入浴



一般浴だけでなく、身体機能に応じて  
機械浴などもご用意しています

## 娯楽(HCC)で愉しむ!

HCCとは豊泉家コミュニティクラブのことで、皆様の笑顔を創造するために、日常を彩るアクティビティ、レクリエーションから、非日常を演出するイベントまで、多種多様なサービスを提供しています。



USJツアー集合写真



アウトドアフィールド六甲スノープログラム



アウトドアフィールド  
真面大滝ハイキング



棒サッカー



フロアホッケー

元気いっぱい愉しんで  
笑顔で暮らす生活を!

豊泉家チャレンジドホーム YUKI 住之江

併設：豊泉家チャレンジドセンター 住之江

住所：大阪市住之江区新北島 7-4-24

アクセス

- ▶ 大阪メトロ四つ橋線「住之江公園駅」から車で5分
- ▶ ニュートラム「平林駅」から徒歩約5分

